

上海电机学院

明德书苑建设方案

(2018~2020)

2018年9月

上海电机学院特色美育社区

明德书苑

一、书苑简介

明德书苑是学校贯彻立德树人、推进文化素质教育创新而成立的学生自主管理、自我教育的特色美育社区。

书苑围绕学校人才培养总体目标，以弘扬电机校训精神为宗旨，通过提供非形式教育，推展“课程·项目·活动”相联动的文化素质教育空间，实现学生文理渗透、专业互补、个性拓展，促进学生精神成人和全面发展，为营造人文素养与科学精神相融合的校园文化提供有力支撑。

二、书苑精神

明德至善，追求卓越

“明德至善”源于学校的校训——“明德至善，博学笃行”，语出《大学》开篇：“大学之道，在明明德，在亲民，在止于至善”，意在教育学生培养高尚品德，追求至善至美的人生境界。

“追求卓越”源于学校精神——“自强不息，追求卓越”，意在体现学校人才培养的总目标是培养具有良好公民素质、优雅人文素养、强烈社会责任感和可持续发展能力的卓越的应用型创新人才。

三、书苑核心价值

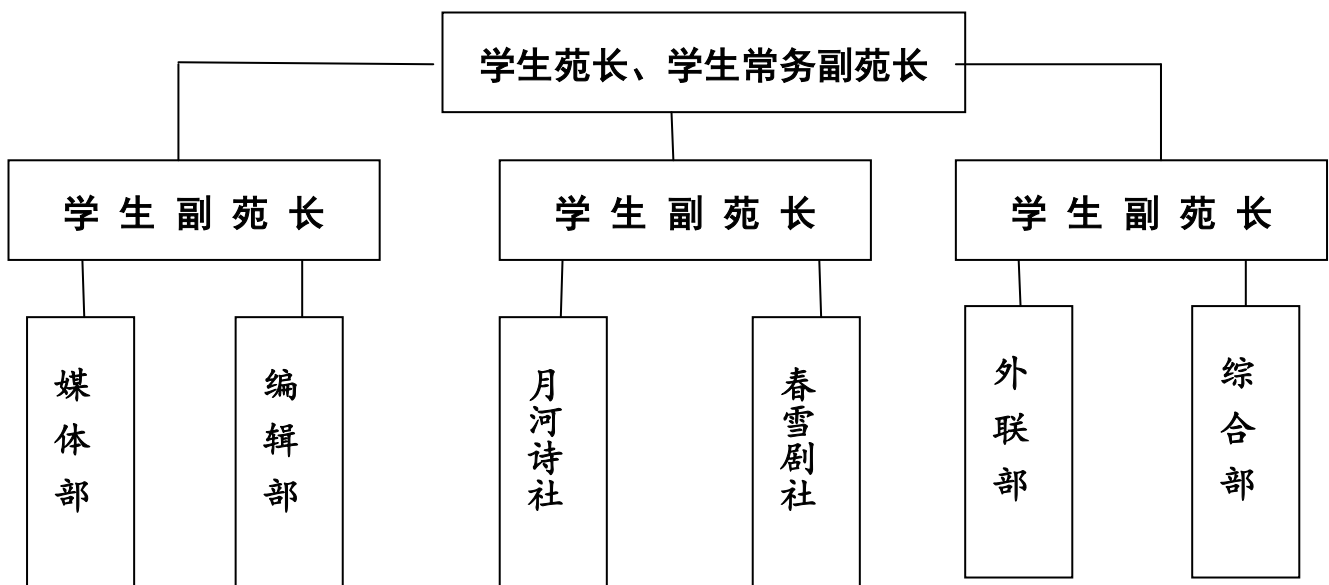
“有力量的爱”，传承和倡导“仁者爱人”的文化传统，书苑着力于提高全体成员“爱的意识”、涵养“爱的能力”，把审美和艺术引进教育，塑造“温良致仁”的书苑气质；

“可实现的责任”，强化自主性、创造性、参与性，通过高品质的丰富活动和精心组织，提升责任意识和担当精神。

四、学生自管会（筹）

书苑采用导师指导下的学生自管模式，致力于培养学生自我管理、自我服务、自我教育、自我监督的能力。

学生自管会（筹）基本架构



主要职责：

1. 学生苑长、学生常务副苑长：在书苑导师指导下负责书苑的全面工作，规划年度工作，推进活动进程等；

2. 学生副苑长：协助学生苑长，负责主管条线工作，推进工作进程；
3. 新媒体工作部：负责书苑公众号、网站，以及活动宣传报道；
4. 《生机》杂志社（编辑部）：负责杂志（每月一期）编撰、发行，以及活动宣传报道；
5. 月河诗社：负责社团活动及培训（作品创作、诵读、吟诵等），负责组建月河诗诵队；
6. 春雪剧社：负责社团活动及培训（剧本创作、演员培训、剧目演出等），负责原创校园剧《春雪生机》的排演和传授；
7. 外联部：负责校内外活动的联络策划、负责校外实践基地建设推进、负责“文化使者”组织和选派等；
8. 综合部（秘书处）：负责书苑内部管理事务（基础设施、设备、活动经费、排班等），负责“月河朗读亭”的日常管理等。

六、书苑特色活动

1. 书苑日

每年一度的“书苑日”定于国庆长假后的第一个周五下午，既是书苑本年度活动成果的集中展示，也是一次招新的宣传活动。

2. 月河诗会



3. 湖畔朗读会

以月河朗读亭为依托，在成功举办月河诗会的基础上，联合临港区域高校联盟及企事业单位共同举办“(滴水)湖畔朗读会”系列活动，让“电机声音”传得更远，打响电机的文化品牌，扩大电机的社会影响力。

4. 新生校情校史教育专场演出——原创校园剧《春雪生机》

上海电机学院 65 周年校庆大师剧

春 雪 生 机

严雪怡同志是我国著名职教专家，曾任上海电机制造学校党总支书记、校长。早在上世纪 50 年代，严雪怡同志就开始探索“工学结合、校企合作”教学模式，力求培养的学生“既会动脑，又会动手”，并取得了丰富成果，留下了宝贵经验。



为了纪念这位老书记、老校长对上海电机学院、对职业技术教育做出的杰出贡献，学校第一次党代会将排演大师剧《严雪怡》确定为迎接 65 周年校庆、迎接审核评估的重点工作之一。

5. 莎士比亚戏剧节

6. 优质文化素质教育课程“结课展演”

每学期第 16 周组织一次结课展演，集中展示学校优质文化素质教育课程本学期教学成果，参加展演的课程目前包括：《诗意人生》、《中国爱情文学赏读》、《中国气质》、《华夏美谈》、《中国近现代史纲要》等。